

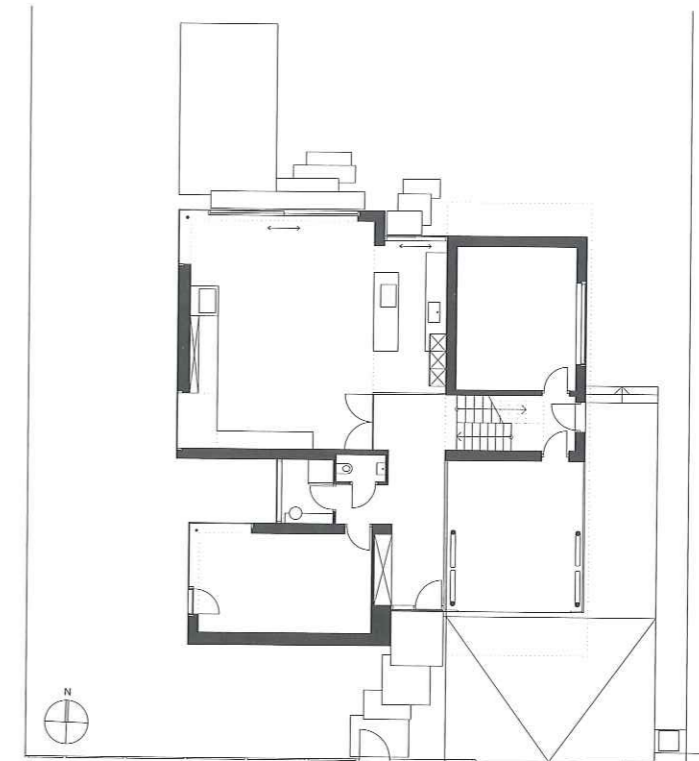
AUSTRIA



SYNN ARCHITEKTEN

www.synn.at

Client: Family S, Completion: 2009, Gross floor area: 196 m<sup>2</sup>, Main materials: Brick, concrete, stone, glass, Photos: Manfred Seidl/Vienna.



Left: View from west. Links: Ansicht Westseite. | Right: Ground floor plan. Rechts: Grundriss Erdgeschoss.

The volumes of the variously proportioned structures of the living areas are matched to their individual uses. They are connected via a low cube to the secondary rooms and the kitchen. A section that generously opens towards the garden contains the living area with the adjoined kitchen. The cube structure, which is closed off from the street and opens up to a small yard, contains the junior bedroom. The elevated cube allows the master bedroom and guest room to seemingly "float above" the garden. Designed as a low-energy house, the building is heated by three geothermal heat exchangers via a heat-pump and comprehensive radiant panel heating.

Die unterschiedlich proportionierten Baukörper sind in ihrer Größe den einzelnen Nutzungen angepasst und beherbergen die Wohnbereiche, verbunden über einen niedrigeren Kubus mit Nebenräumen und Küche. Im zum Garten großzügig geöffneten Teil liegt der Wohnbereich mit angeschlossener Küche. Der zur Straße geschlossene und in einen kleinen Hof geöffnete Kubus ist das Jugendzimmer. Der abgehobene Kubus lässt Schlaf- und Gästezimmer über dem Garten „schweben“. Durch die Orientierung zum Garten und Geschlossenheit zur Straße entsteht eine Privatheit, die dem Wunsch des Bauherrn entspricht. Das als Niedrigenergiehaus konzipierte Haus wird mit einer Wärmepumpe über drei Erdwärmesonden beheizt.





From left to right, from above to below:  
View south side from the street, Entrance, View from west,  
View from backyard.  
Right: Living and dining area.

Von links nach rechts, von oben nach unten:  
Ansicht Südseite von der Straße, Eingang, Blick von Westen,  
Blick vom Garten.  
Rechts: Wohnraum mit Essbereich.