

Wohnhaus in Korneuburg (A)

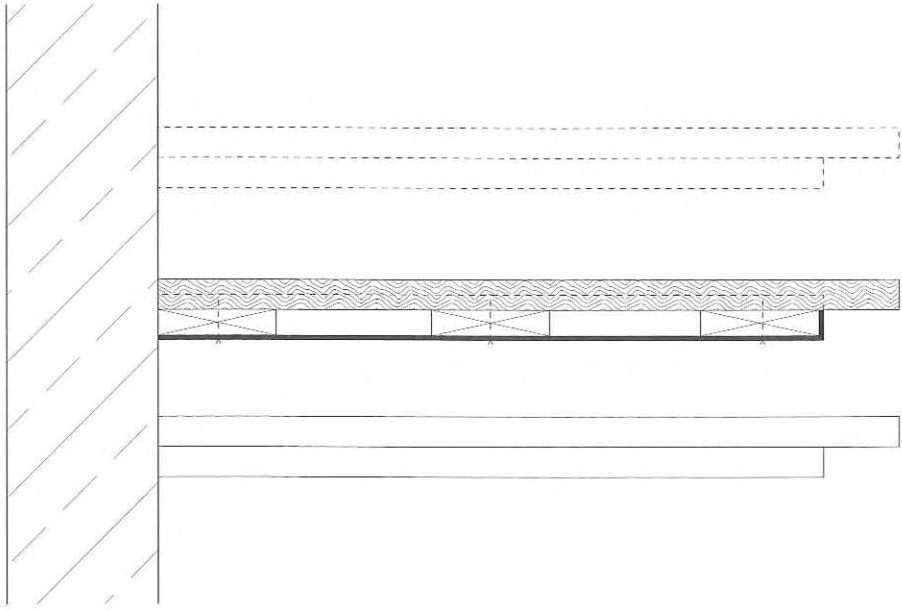
Architekten:
synn architekten, Wien
Tragwerksplaner:
Peter Spitzer, Stockerau (A)
2003

Das Haus in der Nähe von Wien bietet alle wesentlichen Räume auf einer Ebene. Die Treppe ist – man glaubt es kaum – also eine reine Kellertreppe. Immerhin befinden sich hier ein weiteres Zimmer, ein Bad, ein Technik- und ein großer Hobbyraum. Als weiteres Beispiel für Treppen aus auskragenden Stufen überzeugt diese Treppe in der funktional und gestalterisch gelungenen Zusammenführung von Stahl und Holz. Beschichtete U-Profile wurden in der Wand befestigt und die Holzstufen anschließend aufgeschraubt. Sie ragen etwas über die Stahlprofile hinaus, was die Treppe als Ganze elegant wirken lässt. Auch eine Kellertreppe verdient also entwerferische Aufmerksamkeit.



Mit einer reizvollen Licht- und Schattenwirkung führt die Treppe in den nicht nur als Lager genutzten Keller.





Vertikalschnitte, M 1:10

